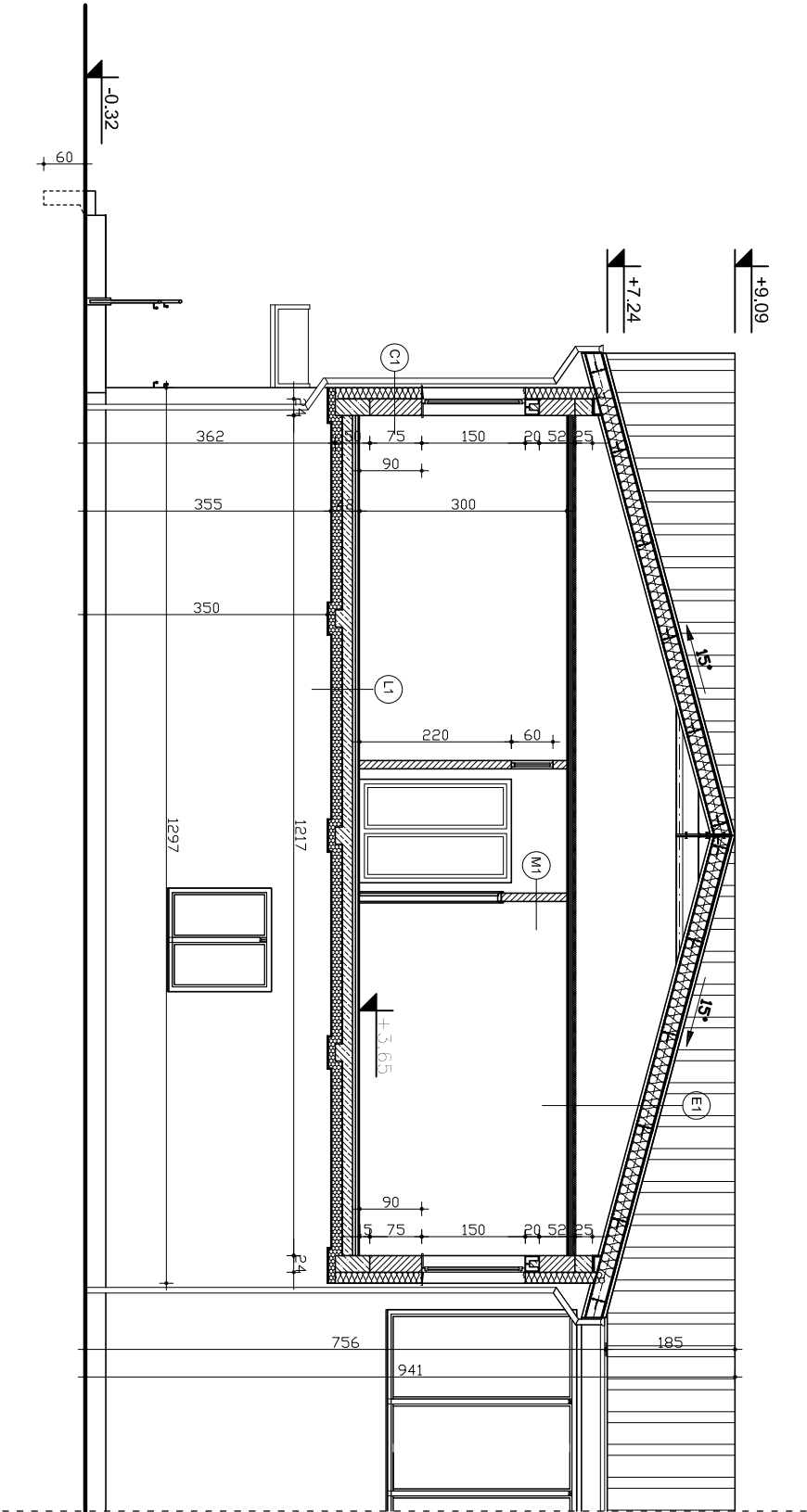


PRZEKRÓJ C-C



| | |
|----|--|
| C1 | wyprawa z cementowo-wapnowego tynku strukturalnego: a) - silikonowa: - podkład tynkarski - tynk silikonowy warstwa zbrojąca: - wzmacniająca do wys. 2 m powyżej cokołu (zaprawa klejowo-szpachlowa z zatopioną siatką x2 z włókna szklanego) - powyżej standardowa (zaprawa klejowo-szpachlowa z zatopioną siatką z włókna szklanego) słupoplan EPS 70-040 gr. 16cm warstwa zaprawy klejowo-szpachlowej ściana z pustaków z betonu komórkowego gr. 24cm tynk wewnętrzny cement-wap gr. 1,5m z zalecaniem szpachlowką gipsową |
|----|--|

| | |
|----|--|
| E1 | blacha trapezowa BTD 45/185x0,7 mm płatew Z 250x2,5mm wełna mineralna gr. 25cm parozaloba blacha trapezowa BTD 45/185x0,7 mm rygiel dwuleciwnik PFE 240 pustka poddasza nieizytkowego wełna miner. gr. 10cm (w tym 5cm między rusztem) folia paroizolacyjna PCV ruszt systemowy stalowy pod płytę GKF 2x27mm płyta g-k, gr.15,0mm (REI 30) |
|----|--|

| | |
|----|--|
| L1 | posadzka właściwa wykładka samoprzylepną wykładka cementowa gr. 4cm folia rozbiójna - warstwa rozdzielająca słupoplan EPS 100-038 gr. 4cm płyta stropowa wykładana na mokro, beton C20/25 gr. 15cm wełna mineralna gr. 12cm warstwa zbrojąca - zaprawa klejowo-szpachlowa z zatopioną siatką z włókna szklanego wyprawa z cementowo-wapnowego tynku strukturalnego: a) - silikonowa: - podkład tynkarski - tynk silikonowy |
|----|--|

| | |
|----|---|
| M1 | tynk wewnętrzny cement-wap gr. 1,5m z zalecaniem szpachlowką gipsową ściana z pustaków z betonu komórkowego gr. 12cm tynk wewnętrzny cement-wap gr. 1,5m z zalecaniem szpachlowką gipsową |
|----|---|

| | | | |
|------------------------|--|--|---------------|
| A.M. NIERUCHOMOŚCI | | | |
| Nazwa i adres obiektu: | | Rozbudowa Specjalnego Ośrodka Szkolno Wychowawczego w Kołozębku o budowę sali sportowej wraz z łącznikiem obrotu Kołozęb, gm. Mikołajk Pom., dz. nr 17/2, 18/4 | |
| Investor: | STAROSTWO POWIATOWE W SZTUMIE | Branża: ARCHITEKTURA | |
| Projektował: | | mgr inż. arch. Dariusz Lemka upr. nr 147/Gd/01 | Data: 06/2015 |
| Sprawdził: | mgr inż. arch. Łukasz Papaj upr. nr 456/POOK/KZ/2011 | Skala: 1:100 | |
| Asystent: | inż. Tomasz Kwiatkowski | | |
| Tytuł rysunku: | PRZEKROJ C-C | Nr rys: | 10 |